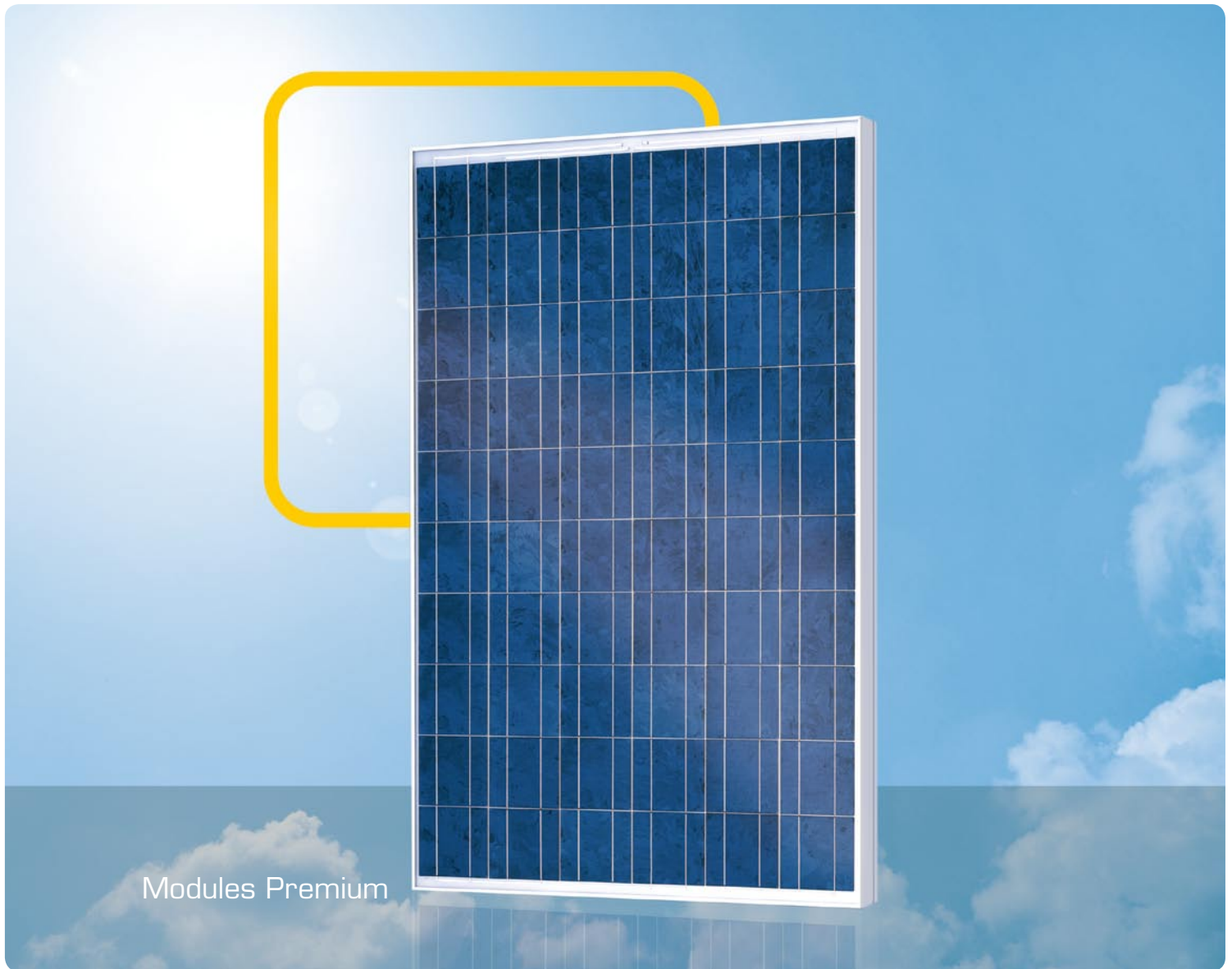




La voie de la sécurité



Modules Premium

Premium L poly

215 W • 220 W • 225 W • 230 W • 235 W

- Garantie de rendements élevés pendant de longues années
- Garantie produit : 7 ans
Garantie de puissance : 25 ans
- Production certifiée utilisant les technologies les plus modernes

Premium L poly

Caractéristiques électriques en STC (Standard Test Conditions: 1000 W/m², 25 °C, AM 1,5)

Puissance nominale	P_{max}	215 W	220 W	225 W	230 W	235 W
Limites de tri puissance		+/- 2,5 W	+/- 2,5 W	+/- 2,5 W	+/- 2,5 W	+/- 2,5 W
Tension	U_{MPP}	28,30 V	28,60 V	29,10 V	29,60 V	29,70 V
Tension circuit ouvert	U_{OC}	36,00 V	36,40 V	36,90 V	37,40 V	37,40 V
Courant	I_{MPP}	7,60 A	7,70 A	7,75 A	7,80 A	7,94 A
Courant de court-circuit	I_{SC}	8,10 A	8,15 A	8,30 A	8,40 A	8,50 A
Rendement		12,9 %	13,2 %	13,5 %	13,8 %	14,1 %

Caractéristiques électriques sous 800 W/m², NOCT (45 °C +/- 2K), AM 1,5

Puissance en MPP	P_{max}	148 W	151 W	155 W	158 W	162 W
Tension	U_{MPP}	23,73 V	23,98 V	24,40 V	24,82 V	24,91 V
Tension circuit ouvert	U_{OC}	31,09 V	31,43 V	31,87 V	32,30 V	32,30 V
Courant	I_{MPP}	6,23 A	6,31 A	6,35 A	6,40 A	6,51 A
Courant de court-circuit	I_{SC}	6,60 A	6,64 A	6,76 A	6,84 A	6,92 A

Sous un ensoleillement de 200 W/m² et une température de 25 °C, le rendement diminue de 3,2% environ par rapport au rendement en conditions standard STC.

Températures

Coefficient de température puissance $T_K(P_{MPP})$	-0,47 %/K
Coefficient de température tension $T_K(U_{OC})$	-120 mV/K
Coefficient de température courant $T_K(I_{SC})$	5,45 mA/K

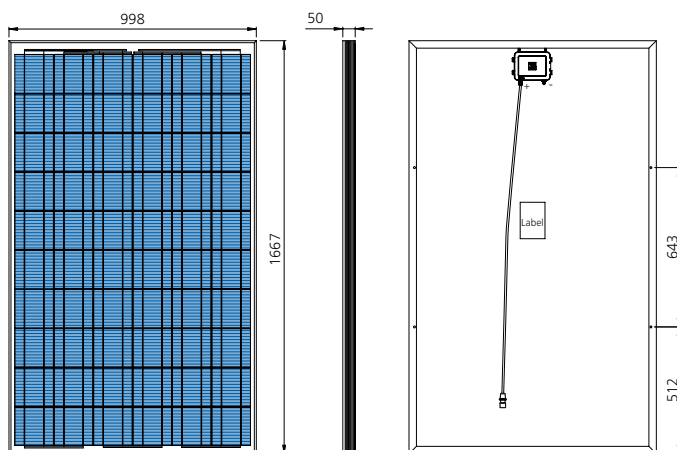
Autres caractéristiques

Nombre de cellules	60
Tension max. système	1000 V
Capacité maximale de retour de courant	17 A
Protection frontale	Verre trempé spécial pauvre en fer
Raccordement du module	Boîte de jonction avec 3 diodes de dérivation, câble solaire de 2,6 m, Ø 4 mm ² , fiche IP 68 Lumberg LC3, prise au niveau de la boîte de jonction
Charge de neige supportée* Contrainte testée selon EN CEI 61215 (2 ^e éd.)	Avec cadre : 5400 Pa \triangleq 550 kg/m ²

* En combinaison avec notre système de fixation breveté Profilink et conformément aux instructions d'installation et d'utilisation.

Garantie produit 7 ans, garantie de puissance 25 ans, conformément à nos conditions de garantie supplémentaires, envoyées sur demande. Sous réserve de modifications techniques, alors accompagnées de la certification correspondante.

Certifié par le VDE (Association des électrotechniciens allemands) selon les normes DIN EN ISO 9001, système de management de la qualité, n° d'enr. 5002983/QM/11.2003 / DIN EN ISO 14001, système de management environnementale, n° d'enr. 5002983/UM/11.2003



Premium L poly
Poids : 24,0 kg

Certifications

EN CEI 61215 (2^e éd.)

EN CEI 61730

Classe de protection II

Directive 89/336/CEE (CE)

Directive 73/23/CEE (CE)



Votre distributeur :

Solar-Fabrik AG
Munzinger Str. 10
79111 Freiburg
Germany
Phone +49 (0)761 4000-0
Fax +49 (0)761 4000-199
www.solar-fabrik.fr